



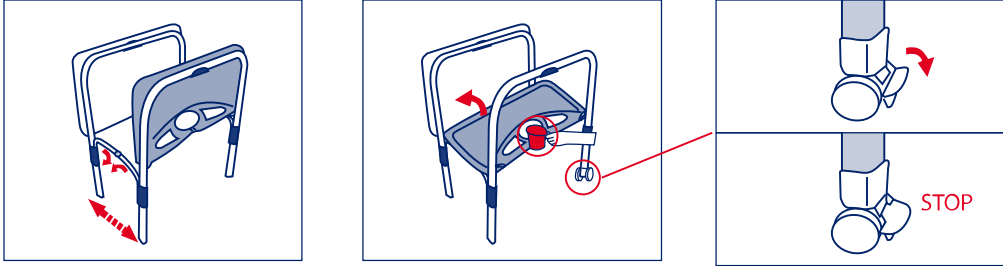
IMPORTANTE: CONSERVAR PARA FUTURAS CONSULTAS. LEER DETENIDAMENTE

- **ADVERTENCIA:** No dejar al niño desatendido, ni sin vigilancia. El cuidador deberá estar en todo momento en contacto con el niño.
- **ATENCIÓN:** Lea las instrucciones detenidamente antes de usar este producto y guárdelas para futuras consultas.
- La seguridad de su hijo puede verse afectada si no sigue estas instrucciones.
- **ATENCIÓN:** Asegúrese de que todos los mecanismos de bloqueo estén activados antes de su uso.
- Asegúrese de que ningún producto accesorio fijado a la bañera pueda causar daño al niño.
- No use nunca accesorios que no estén aprobados por JANÉ.
- No deje este producto cerca de una llama o fuentes de calor intenso como estufas eléctricas o de gas.
- La edad máxima recomendada para el uso de la cubeta es de 12 meses o 11 kg de peso máximo.
- La edad vulnerable del niño es de 0 a 12 meses.
- Cambiador (tipo 1) recomendado hasta 12 meses ó 11 kg.
- No utilizar el cambiador cuando cualquier parte esté rota, rasgada o perdida.
- Todas las uniones deben ser correctamente apretadas y revisadas regularmente.
- **ADVERTENCIA:** Antes del uso del cambiador debe asegurarse que los broches estén correctamente fijados.
- Revisar regularmente los accesorios de montaje.
- Mantener las bolsas de los embalajes fuera del alcance del niño para evitar el peligro de asfixia.
- No debe instalarse la bañera en una posición elevada en combinación con artículos tales como mesas.
- A fin de evitar el riesgo de escaldadura, deberá prestar atención a la temperatura del agua y evitar que el niño pueda acceder al grifo.
- **ATENCIÓN:** Utilizar sólo el cambiador con la cubeta instalada.

INSTRUCCIONES DE USO

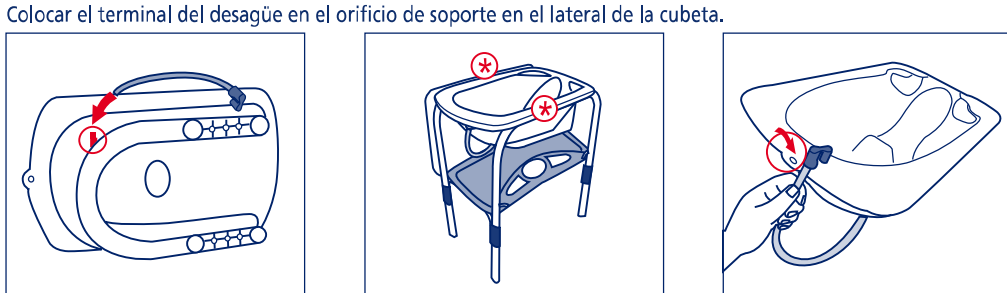
APERTURA DEL CHASIS

Separar los dos marcos de las patas y bajar la bandeja hasta que se bloquee el chasis.



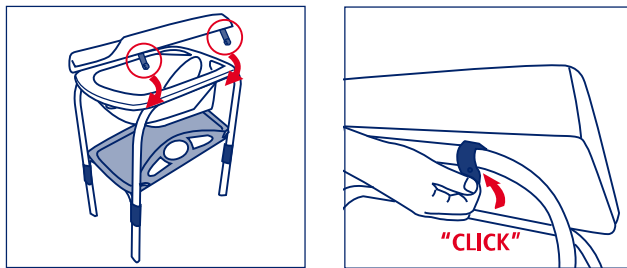
MONTAJE DE LA CUBETA

Insertar el extremo libre del tubo de desagüe en el orificio de salida situado debajo de la cubeta. Colocar la cubeta sobre el chasis apoyándola en los centradores (*).



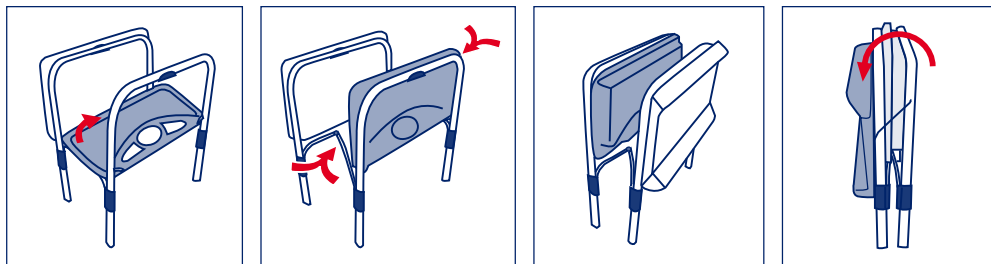
BLOQUEO DEL CAMBIADOR

Para bloquear el cambiador, abatirlo sobre el chasis y encajar las 2 tiras frontales de fijación en los 2 soportes inferiores situados debajo del chasis.

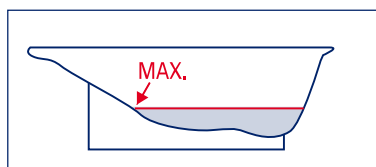


CIERRE DEL CHASIS

Retire la cubeta. Levante la bandeja y doble los dos travesaños hacia el interior para plegar el chasis.



NIVEL MÁXIMO DE AGUA



Advertencia

El AHOGAMIENTO puede producirse con gran rapidez y en aguas muy poco profundas (± 2 cm), este artículo no proporciona ninguna seguridad adicional en relación con los peligros que presenta el agua y se han producido AHOGAMIENTOS en bañeras.

MANTENIMIENTO

Mantener las piezas metálicas limpias y bien secas para evitar la oxidación.
Para limpiar las piezas de plástico, use solo detergente suave y agua templada.

INFORMACIÓN SOBRE LA GARANTÍA

Este artículo dispone de garantía según lo estipulado en la ley R.D. Legislativo 1/2007 de 16 de noviembre. Conservar la factura de compra, es imprescindible su presentación en la tienda donde adquirió el producto para justificar su validez ante cualquier reclamación. Quedan excluidos de la presente garantía aquellos defectos o averías producidas por un uso inadecuado del artículo o el incumplimiento de las normas de seguridad y mantenimiento descritas en las hojas de instrucciones y en las etiquetas de lavado.